

Département des Vosges

Commune de ROCHESSON

Maître d'Ouvrage

Commune de Rochesson
20 Grande Rue
88120 - Rochesson

Tel : 03.29.61.78.18

Email : mairie-de-rochesson@wanadoo.fr

RECONSTRUCTION DU PONT DES TRUCHES

Plan n° 01

Plans état projeté

vues en plan et coupes

PLAN NON VALABLE POUR EXECUTION



BET SIGMA
8, rue des Epinettes
88000 EPINAL
Tél: 03-29-38-22-60 / Fax: 03-29-38-22-68
E.mail: BE.SIGMA@wanadoo.fr

Dessiné par :
P.GRANDMOUGIN

Signature :

Vérifié par :
A. MARCHAL

Signature :

Echelle :
1/50

Date :
18 Octobre 2023

Affaire n° :
7557/23

AVP

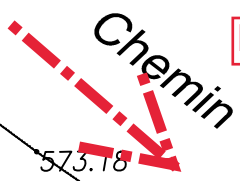
Pièce du
dossier N° :

.

Feuillet n° :
01 / 03

VUE EN PLAN Existant - Ech 1/100

PHOTO 5



Point de collecte des déchets

Le Bouchot (Ruisseau)

n°92

PHOTO 4

PHOTO 1

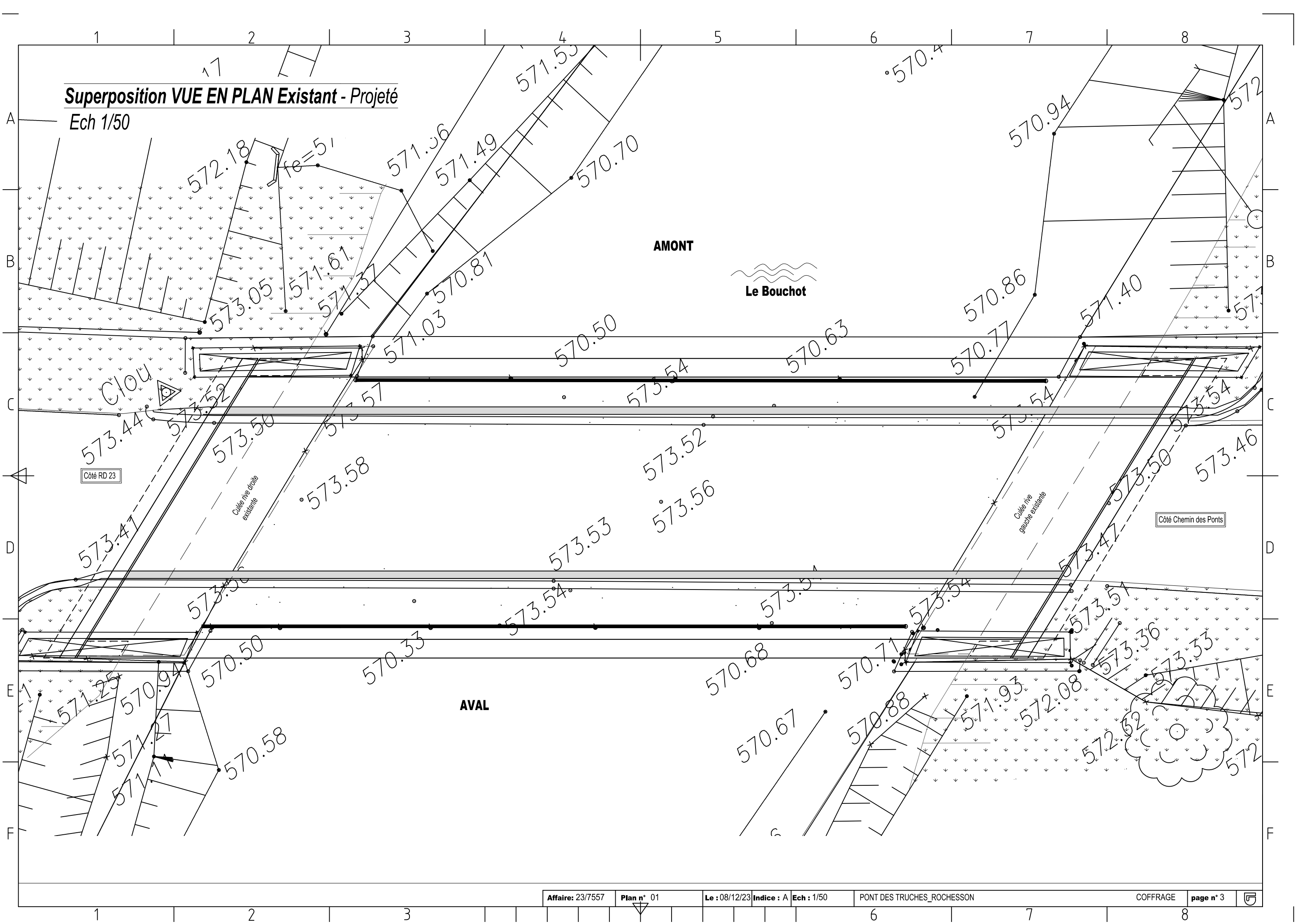
PHOTO 2 sous le pont

PHOTO 3

PHOTO 6

Superposition VUE EN PLAN Existant - Projeté

Ech 1/50



AMONT

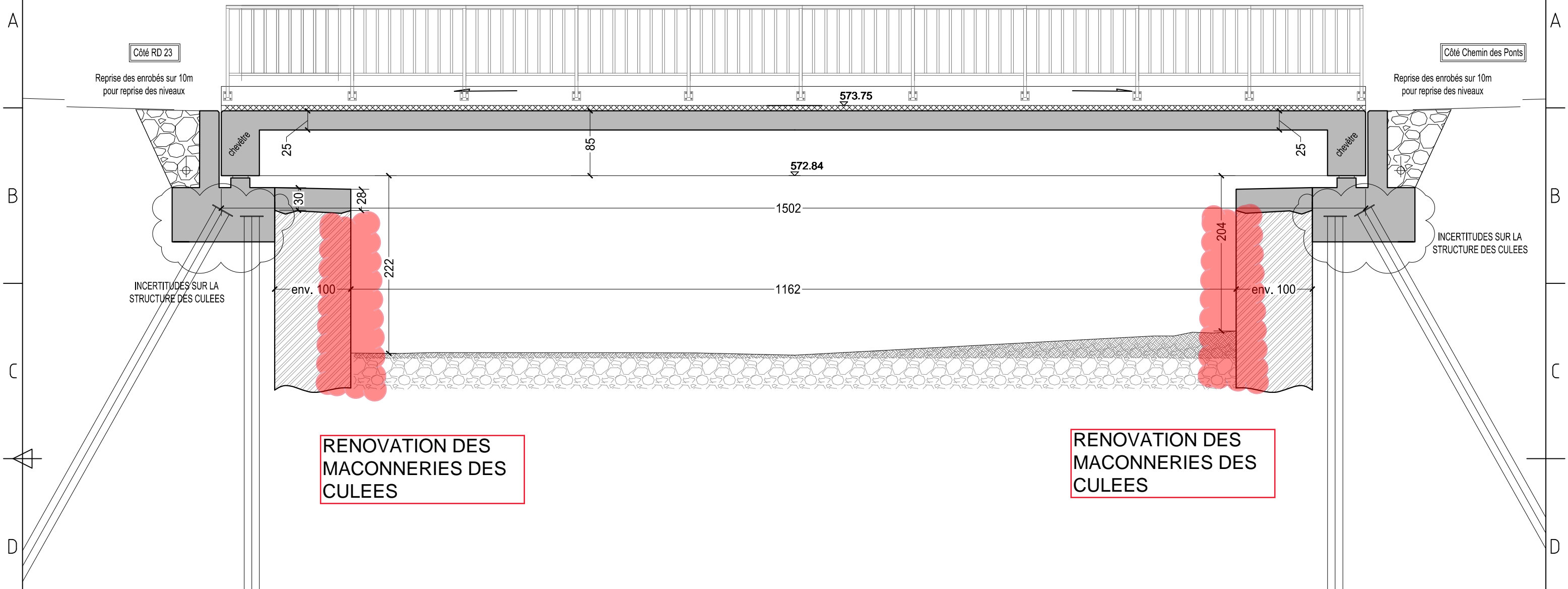


Le Bouchot

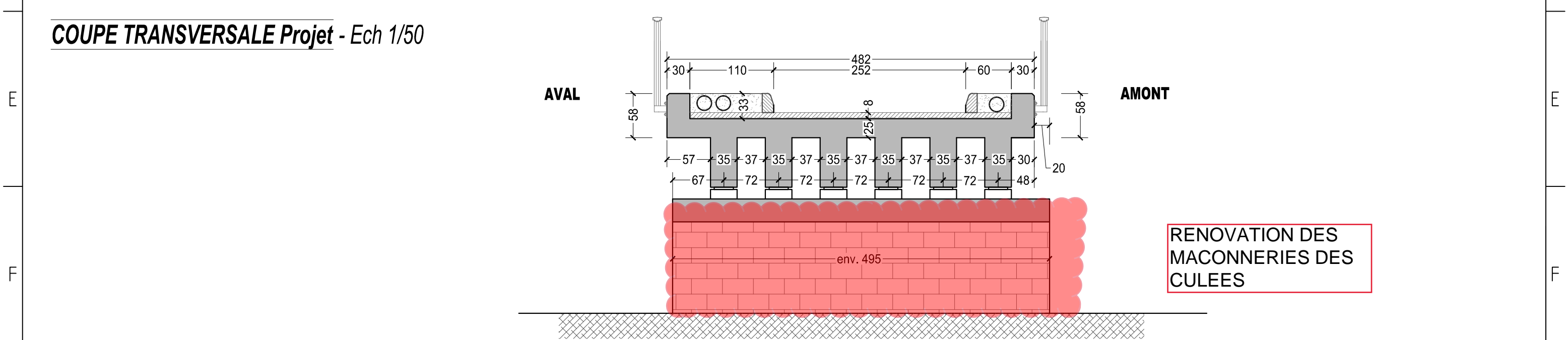
AVAL



COUPE LONGITUDINALE Projet - Ech 1/50



COUPE TRANSVERSALE Projet - Ech 1/50



VUE EN PLAN installation provisoire en cours de chantier

ZONE D'INSTALLATION DE CHANTIER

Point de collecte des déchets

Coupe longitudinale

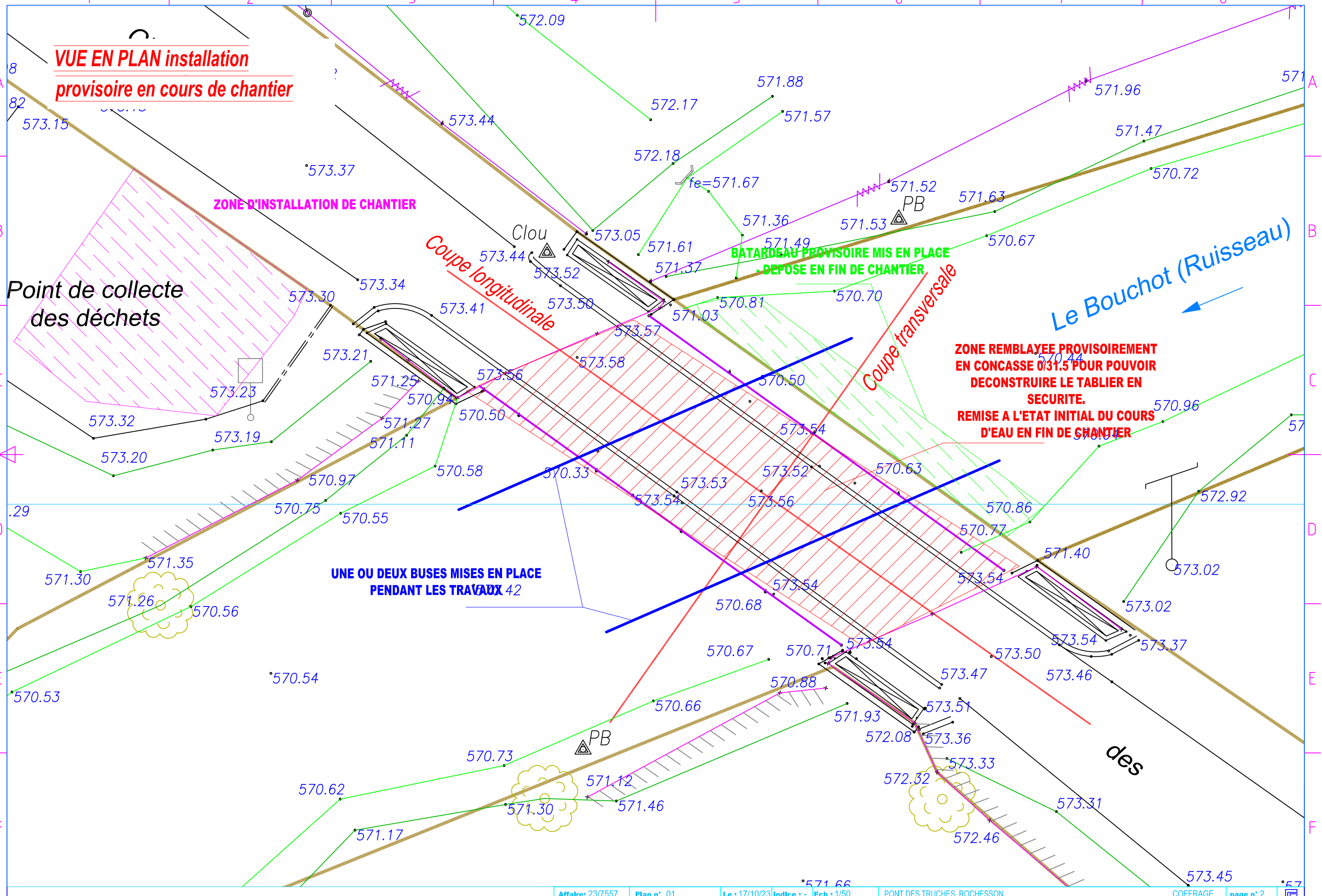
BATARDEAU PROVISOIRE MIS EN PLACE - DEPOSE EN FIN DE CHANTIER

Coupe transversale

ZONE REMLAYEE PROVISOIREMENT EN CONCASSE 0/31.5 POUR POUVOIR DECONSTRUIRE LE TABLIER EN SECURITE. REMISE A L'ETAT INITIAL DU COURS D'EAU EN FIN DE CHANTIER

UNE OU DEUX BUSES MISES EN PLACE PENDANT LES TRAVAUX 42

Le Bouchot (Ruisseau)



PLAN DES EXISTANTS

COMMUNE DE ROCHESSON

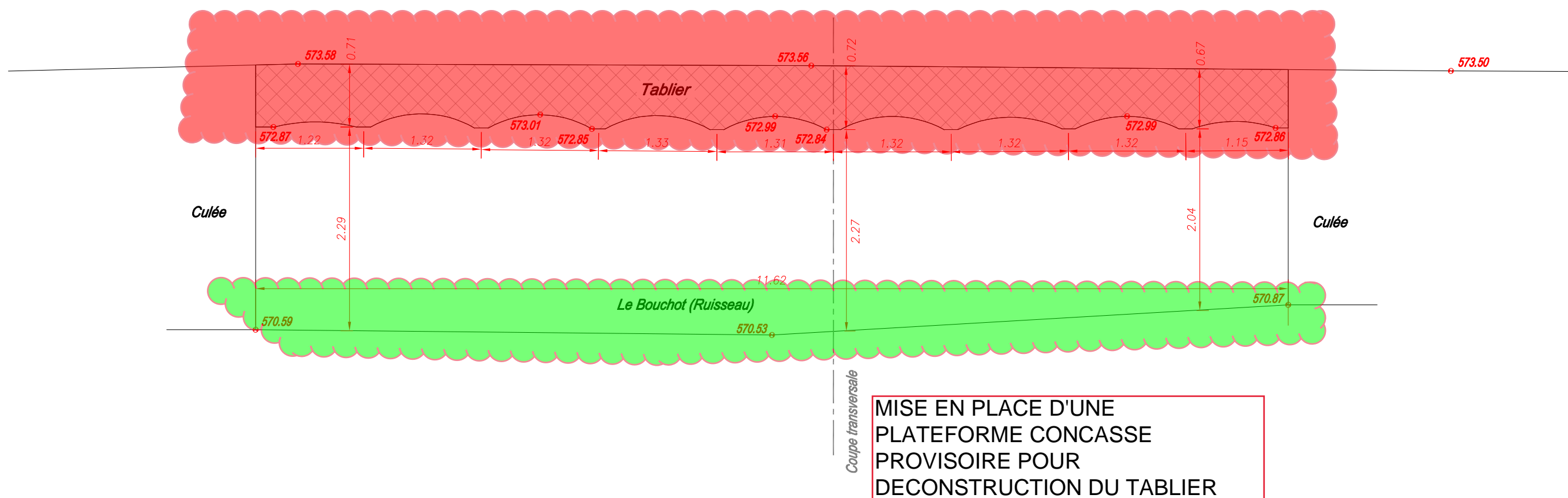
PONT DES TRUCHES

Coupe Longitudinale

Z: NGF – IGN 1969 (détermination GNSS) – RAF09

Echelle: 1/50

TABLIER EXISTANT DECONSTRUIT



CABINET JACQUEL ET ASSOCIES
SELARL DE GEOMETRES-EXPERTS
25 rue du Grand Breuil 88200 REMIREMONT

T 03.29.62.00.60
M geometre@cabinetjacquel.fr

Reproduction réservée
DOSSIER n° 230060 / 15144
Mai 2023

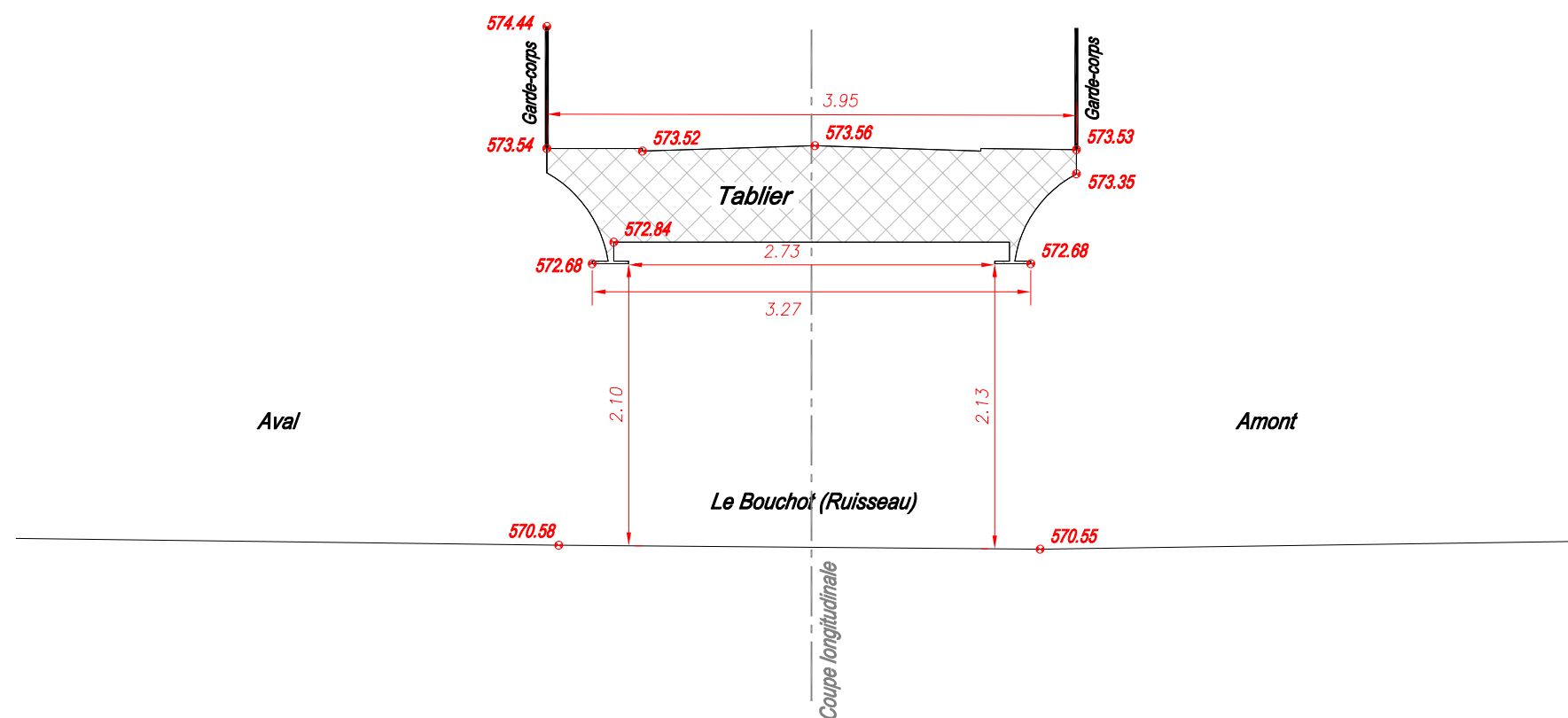
COMMUNE DE ROCHESSON

PONT DES TRUCHES

Coupe Transversale

Z: NGF – IGN 1969 (détermination GNSS) – RAF09

Echelle: 1/50



GÉOMÈTRE-EXPERT
CONSEILLER VALORISER GARANTIR

CABINET JACQUEL ET ASSOCIES
SELARL DE GEOMETRES-EXPERTS
25 rue du Grand Breuil 88200 REMIREMONT

T 03.29.62.00.60
M geometre@cabinetjacquel.fr

Reproduction réservée
DOSSIER n° 230060 / 15144
Mai 2023

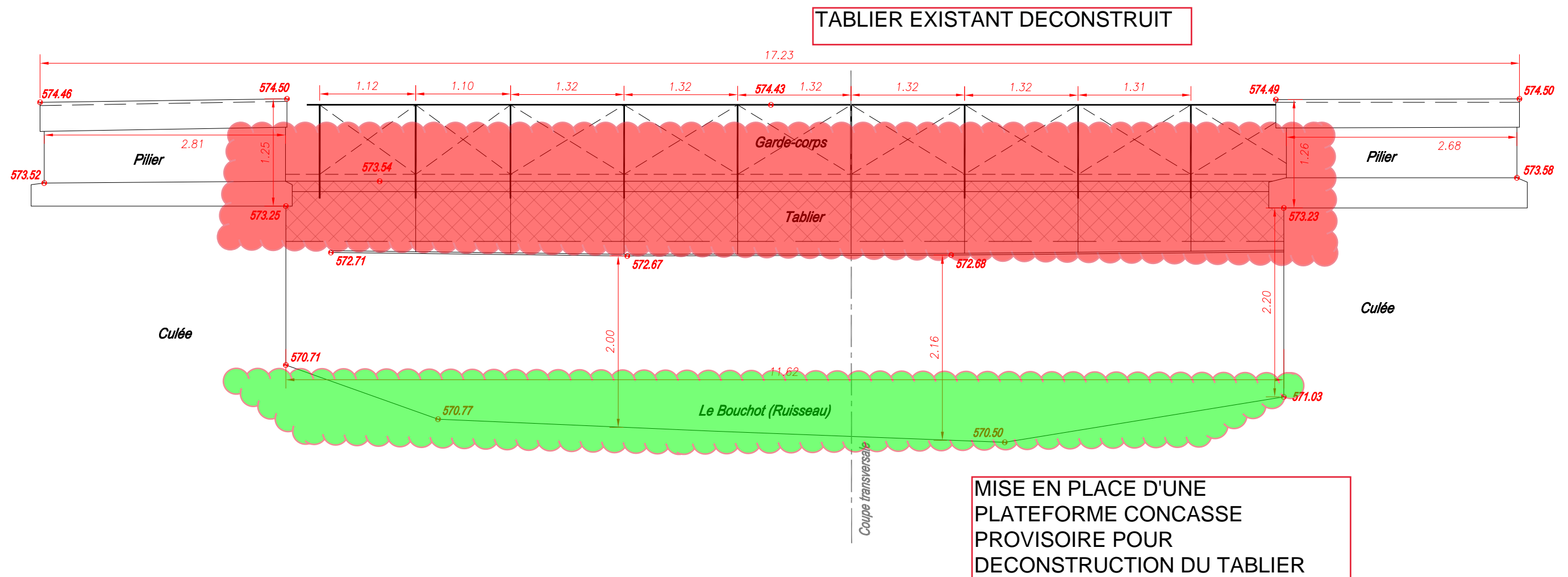
COMMUNE DE ROCHESSON

PONT DES TRUCHES

Élévation Amont

Z: NGF-IGN1969 (Référence Repère de nivellement A.D.L3-404)

Echelle: 1/50



COMMUNE DE ROCHESSON

PONT DES TRUCHES

Élévation Aval

Z: NGF-IGN1969 (Référence Repère de nivellement A.D.L3-404)

Echelle: 1/50

